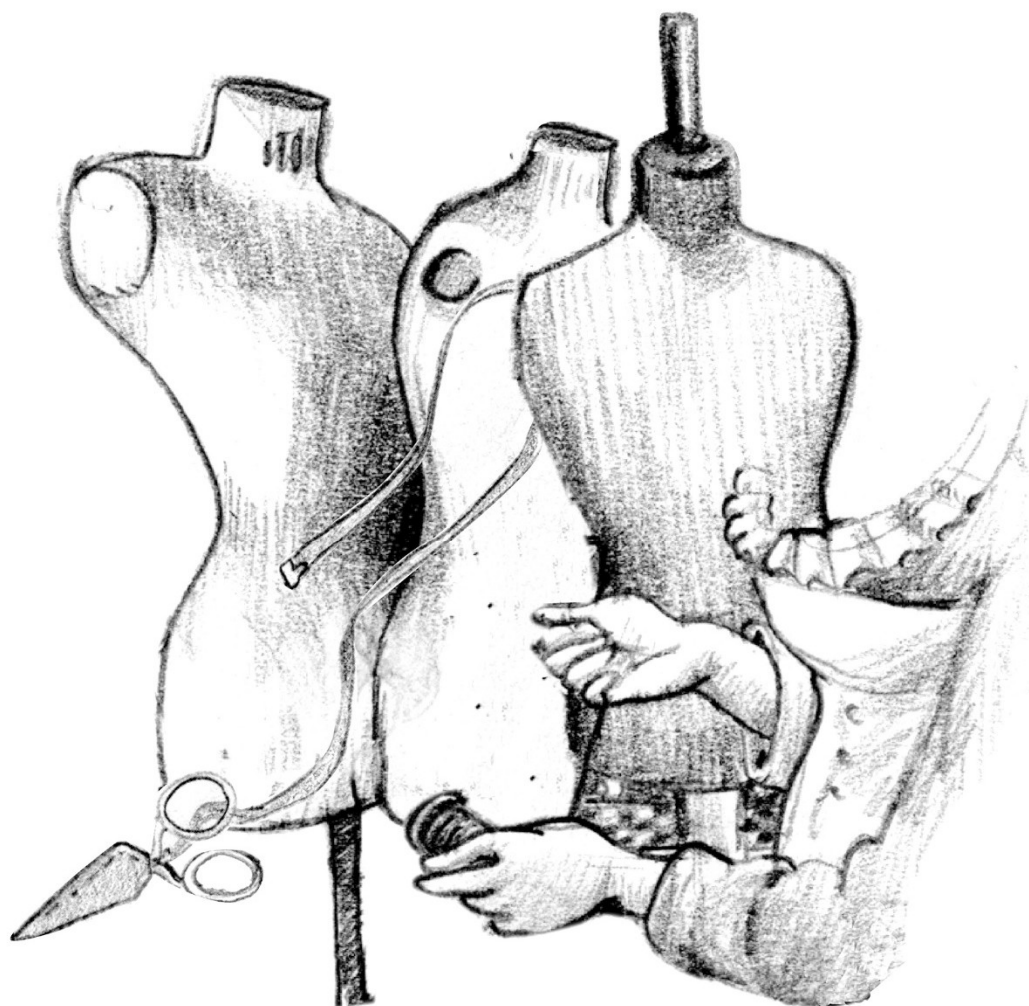


PROGRAMME DE FORMATION PROFESSIONNELLE
DU 20 JUILLET AU 6 NOVEMBRE 2026

COUPE À PLAT NIVEAU 2
PAR CLAIRE SALIN



Mise à jour novembre 2025



LE PETIT ATELIER – 23, RUE FERRARI 13005 MARSEILLE – LEPETITATELIER.EU – 04 91 47 14 30

ENREGISTRÉ AUPRÈS DU PRÉFET DE RÉGION DE PACA SOUS LE NUMÉRO 93130968713 – CET ENREGISTREMENT NE VAUT PAS AGRÉMENT DE L'ÉTAT
SIRET N°428 328 496 00024 – APE 8559A – RIB FR76 4255 9100 0008 0154 3080 774 – TVA NON RÉCUPÉRABLE SELON ARTICLE 293 DU CGI

PUBLIC CONCERNÉ :

Cette formation s'adresse à toutes les personnes souhaitant approfondir et perfectionner les techniques de la coupe à plat, notamment :

- Les déclinaisons des cols et des manches
- L'initiation à la gradation
- L'initiation et la pratique du moulage

Elle est particulièrement adaptée :

- Aux personnes disposant d'une expérience préalable dans la fabrication de vêtements ou de costumes ;
- Aux autodidactes souhaitant structurer leurs pratiques et accéder à un niveau professionnel ;
- Aux salariés et auto-entrepreneurs bénéficiant d'un financement par un OPCO ;
- Aux professionnels du spectacle vivant, de l'audiovisuel et aux artistes-auteurs, dans le cadre d'une prise en charge Afdas, souhaitant développer ou actualiser leurs compétences techniques.

Nos formations ne sont pas éligibles au CPF.

PRÉ REQUIS :

Pour suivre cette formation, le stagiaire doit posséder :

- Une bonne maîtrise des techniques de couture,
- Des connaissances pratiques sur le tracé de patrons,
- Ou avoir suivi la formation « Coupe à plat – Niveau 1 » du Petit Atelier,
- Ou être titulaire d'un diplôme de la filière métiers de la mode (CAP, Bac Pro, Brevet de Technicien Création et Mesure).

Afin de garantir l'adéquation entre le niveau des stagiaires et les objectifs de la formation, une évaluation préalable est réalisée avant l'entrée en stage. Un entretien individuel avec le formateur est nécessaire pour identifier le niveau du stagiaire, son expérience et ses attentes professionnelles. Cette démarche permet de valider l'accès à la formation et, si nécessaire, de proposer un accompagnement individualisé avant le début du stage.

MODALITÉS D'INSCRIPTION ET DÉLAIS D'ACCÈS :

Les inscriptions se font directement auprès du Petit Atelier. Pour tout renseignement, contacter : Claire Salin 06.88.47.49.66 clairesalin39@gmail.com ou lepetitatelier@hotmail.com

Pour les personnes souhaitant bénéficier d'une prise en charge du coût pédagogique par un organisme financeur (OPCO, Afdas), une demande individuelle de formation doit être réalisée. L'inscription au stage devient définitive uniquement après réception de l'accord de financement de l'organisme concerné.

Le délai de mise en place de la formation, après signature du devis ou de la convention, est d'au minimum une semaine.

LES OBJECTIFS PÉDAGOGIQUES :

À l'issue de cette formation, le stagiaire sera capable de :

- Tracer et concevoir des patrons des cols et manches (col tailleur, col châle, manche tailleur, manche raglan, manche gigot), en respectant les proportions et le style du modèle.
- S'initier aux principes de gradation, comprendre et analyser les évolutions de tailles et proportions. Réaliser la gradation des mesures pour les bases de la jupe, du pantalon, du buste et de ses manches.
- S'initier et appliquer les techniques de moulage sur mannequin. Prendre les mesures et repérer les lignes morphologiques sur le mannequin. Construire des modèles simples. Réaliser des modèles complexes : drapés, bénitier, plis et plissés, volume de manche (gigot, ballon...). Créer le patron à partir de la toile moulée, en maîtrisant le droit fil, tombé, aisance et drapé.

MÉTHODE PÉDAGOGIQUE :

Les formations se déroulent en présentiel, en petits groupes, afin de permettre un accompagnement individualisé, tenant

compte du profil, du niveau et des objectifs professionnels de chaque apprenant.

- Les apports théoriques et techniques sont dispensés par le formateur et accompagnés de démonstrations pratiques.
- Les apprenants mettent ensuite en œuvre les techniques abordées à travers des exercices pratiques progressifs, favorisant l'appropriation des gestes professionnels.
- La progression pédagogique s'appuie sur une alternance d'apports théoriques, de démonstrations et de mises en pratique, avec une montée en complexité des exercices.
- Le développement de l'autonomie et la maîtrise des techniques nécessitent un investissement personnel et une pratique régulière en dehors du temps de formation.
- L'autonomie et l'acquisition de ses techniques demandent un investissement personnel et de la pratique en dehors du temps de formation

MODALITÉS D'ÉVALUATION :

À l'issue de la formation, le formateur procède à une évaluation individuelle des compétences de chaque stagiaire, au regard des objectifs pédagogiques et du travail réalisé au cours du stage.

La formation ne donne lieu à aucune délivrance de diplôme. Une attestation de fin de formation, précisant les connaissances et compétences acquises, est remise à chaque participant afin de valoriser les acquis professionnels. Un certificat de réalisation, ainsi que la feuille d'émargement, sont transmis aux organismes financeurs, conformément aux exigences réglementaires.

LE MATÉRIEL ET LES OUTILS PÉDAGOGIQUES :

L'atelier est organisé pour la couture et la coupe et est équipé de matériel professionnel et familial. Ce matériel est mis à disposition des stagiaires pour la durée de la formation.

Sont également fournis :

- Les supports de cours,
- Les fournitures nécessaires à la réalisation des modèles (tissus, papiers, mercerie).

Chaque participant doit venir avec son propre matériel de couture, de tracé et de prise de notes. Une liste détaillée des fournitures sera transmise après confirmation de l'inscription.

ACCESSIBILITÉ AUX PERSONNES EN SITUATION DE HANDICAP

Les personnes ayant besoin de mesures de compensation peuvent contacter la référente handicap, Claire Salin, au 06 88 47 49 66, ou l'enseignante de la formation.

EFFECTIFS :

Le stage accueille 4 à 5 stagiaires. Le Petit Atelier se réserve le droit d'annuler le stage en cas de nombre insuffisant d'inscriptions.

L'ENSEIGNANT :

Claire SALIN est modéliste, spécialisée en conception sur mesure. Elle a 20 ans d'expérience dans le textile, salariée dans diverses sociétés industrielles et dans le secteur du luxe. Son parcours lui a permis d'appréhender différentes méthodes de travail

Elle a créé et dirigé un atelier de création sur mesures pendant plusieurs années. Depuis 2019 elle est formatrice indépendante dans différents ateliers et lieux de formations

LIEU DE LA FORMATION :

Le Petit Atelier, 23 rue Ferrari, 13005 Marseille

LE PROGRAMME :

Semaine 1 et 2 - Coupe à plat

Les déclinaisons du col et de la manche

Étude des principes de calculs et prises de mesures sur mannequin

Tracé du patron sans manche

Coupe et confection du prototype, essayage et réglage du buste sans manche

Etude et tracé de la manche de base. Coupe et confection, essayage et réglage

Etude et tracé des points techniques pour :

- Le col tailleur
- Le col châle
- La manche tailleur
- La manche raglan
- La manche Gigot

Conception et réalisation de divers patrons

Mise en application de l'ensemble de ces techniques pour un projet personnelle ou professionnel

Semaine 2 - La gradation

Etudier et comprendre les évolutions de la gradation

Réaliser une gradation des mesures sur les bases de la jupe, du pantalon, du buste et ses manches

Semaine 3 et 4 - Le moulage

Prise de mesure du mannequin

Pose des bolducs sur mannequin selon les lignes morphologiques

Coupe et réalisation d'un bras à adapter sur le mannequin

Préparation de la toile

S'initier aux techniques de base du moulage

Mettre en pratique le processus de construction de modèles directement sur le mannequin

Comprendre les tombés, droit fil, drapés, asymétrie

Répartir l'aisance et régler la toile

Créer le patron à partir de la toile

Construire des modèles simples

Mouler et régler d'une demi-toile :

- Jupe de base
- Jupe à godet
- Buste de base et sa manche
- Réaliser des modèles complexes
- Bénitier
- Plis et plissé
- Volume manche (gigot, ballon...)

Mise en application de l'ensemble de ces techniques pour un projet personnelle ou professionnel

PLANNING DES COURS :

Semaine 1 et 2 - Coupe à plat 50 heures

Les déclinaisons du col et de la manche

Du 20 au 24 juillet

Du lundi au vendredi de 9h-12h /13h-17h

Du 27 au 28 juillet

Du lundi au mardi de 9h-12h /13h-17h

Semaine 2 - Gradation 20 heures

Du 29 au 31 juillet

Du lundi au mardi de 9h-12h /13h-17h

Semaine 3 et 4 - Moulage 70 heures

Du 12 au 16 octobre

Du lundi au vendredi de 9h-12h /13h-17h

Du 2 au 6 novembre

Du lundi au vendredi de 9h-12h /13h-17h

Les formations sont organisées selon un **planning préétabli**.

Les dates peuvent être personnalisées sur demande pour s'adapter aux disponibilités des stagiaires.

Le stagiaire s'engage à respecter les dates fixées et les horaires donnés lors de l'inscription à la formation

COÛT DE LA FORMATION :

3 780 euros TTC (TVA non applicable selon article 293B du CGI)

Ce coût inclus les fournitures nécessaires à la formation

Il peut bénéficier d'une prise en charge par un organisme financeur, dans le cadre d'une demande individuelle de formation

30€ d'adhésion à l'association, elle est obligatoire à toute personne travaillant à l'atelier et doit être acquittée dès l'entrée en stage

DUREE :

Durée totale de formation : 140 heures